

# CATÁLOGO DO ITEM IMPORTADO

## Pleito de Inclusão de Ex-Tarifário

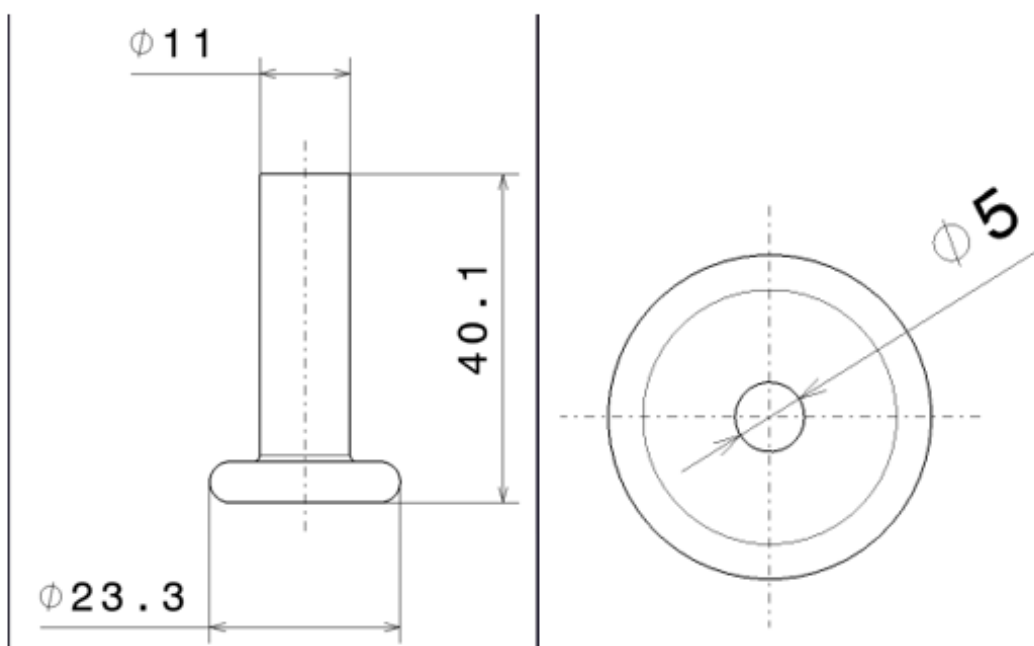
Número de Controle SDIC	NCM	Sugestão de descrição do ex-Tarifário
D46-24I	7326.90.90	Terminal de fixação para cabo de aço; contendo aço de alta resistência e tratamento superficial contra corrosão; com comprimento de 39,8 a 41,4 mm, diâmetro da cabeça de 22,8 a 23,8 mm, diâmetro do corpo de 10,85 a 11,15 mm, diâmetro interno de 4,9 a 5,2 mm; para fabricação de levantador de estepe; com função de fixação do cabo no levantador de estepe; com aplicação em automóveis, veículos comerciais leves.

### 1. Especificações técnicas detalhadas da autopeça

*(características quantitativas e qualitativas, por exemplo: dimensões, materiais de fabricação, especificações de trabalho/funcionamento [torque, potência, resistência, tensão, corrente, dureza, vazão, condutibilidade, temperatura etc.], características de hardware, software, características físicas, dentre outras inerentes a cada produto):*

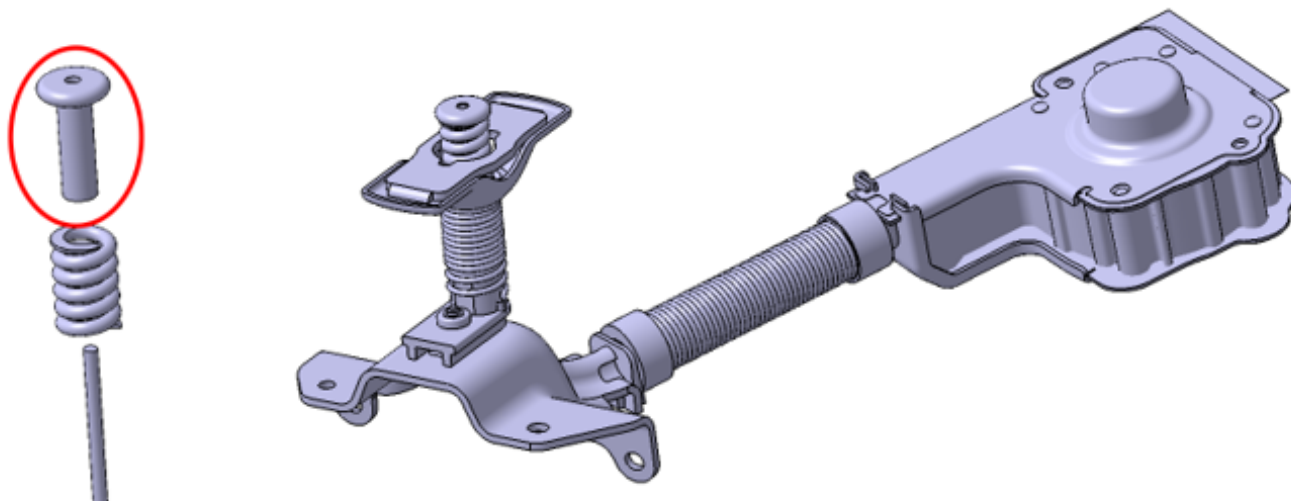
Comprimento de 39,8 a 41,4 mm, diâmetro da cabeça de 22,8 a 23,8 mm, diâmetro do corpo de 10,85 a 11,15 mm, diâmetro interno de 4,9 a 5,2 mm

### 2. Imagens da autopeça importada e/ou desenho esquemático *(obrigatório conter as principais dimensões em milímetros):*



### 3. Aplicação do item importado *(em qual produto fabricado pela empresa pleiteante o item importado será incorporado):*

Aplicado em: levantador de estepe



**4. Função do item importado no produto fabricado pela empresa pleiteante do ex-tarifário:**

Fixação do cabo no levantador de estepe

Veículos(s): automóveis, veículos comerciais leves